

船 船 調 書

船 名	第 6 8 共栄号
船 種	グラブ浚渫船
船 体 主 要 寸 法	L=58.8m、B=23.0m、D=4.0m/4.3m
グラブ容量(自重)	普通地盤用27m ³ (65ton)、硬土盤用9.5m ³ (95ton)
定 格 荷 重	全旋回式80t吊 (グラブバケット取付状態)
直 巻 能 力	115ton
クレーン型式	SKK-30027GDT-K
発 電 機	主機 400KVA×2台、補機 100KVA×2台
スパッド寸法	L=38.0m (□1500mm) ×4本
ア ン カ ー	5ton×4
サイドスラスタ	可変方向型ポンプジェット推力2ton型×1基
作 業 半 径	15.7m~22.2m
巻 上 速 度	0~55m/min
巻 降 速 度	0~80m/min(普通地盤用グラブバケット使用時)
ジ ブ 長 さ	28m
ジブ使用角度	55~70度
最大浚渫深度(揚程)	水面下60m(水面上6m)
巻上ワイヤーロープ	直径52mm複索
原 動 機	ヤンマーディーゼル製 6EY26LW
原動機定格出力	2800PS/750rpm
継 手	日立ニコトランスミッション製 4Y-3109C
旋 回 速 度	0~1.2rpm
ジブ起伏速度	起伏ロープ速度 0~72m/min
起伏ワイヤーロープ	直径35.5mm×16本掛
巻降制御装置	トルクコンバーターブレーキ制御 (自由降下可能)
砕 岩 棒 重 量	48~53ton
船 舶 電 話 番 号	090-3022-1239 (FAX030-6888-0499)
付 属 機 器	GPS式施工管理システム
進 水 年 月	平成24年8月(2012年8月)
造 船 所 名	富士海事工業株式会社

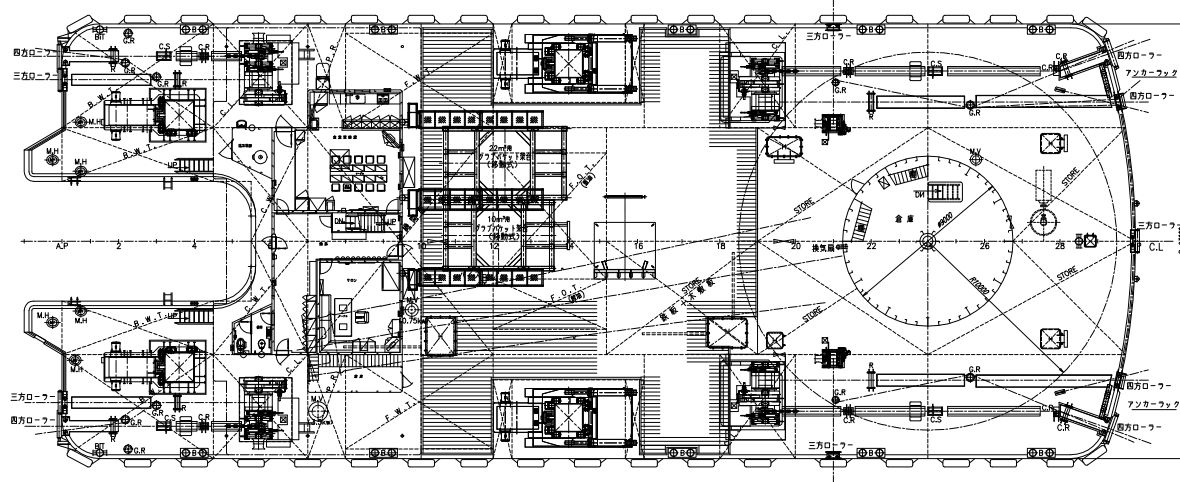
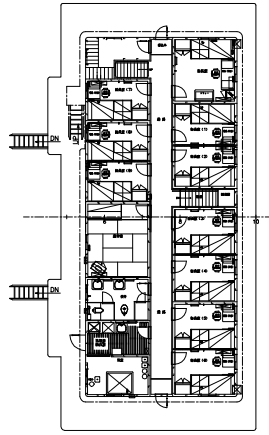
【ウィンチ・ジャッキアップ装置性能表】

	ウィンチ	ウインドラス	雑用ウィンチ	歩行式ビッソーラージャッキアップ装置	固定式ビッソーラージャッキアップ装置
定 格 荷 重	18(9) ton	35(17.5) ton	5(2.5) ton	110(55) ton	110(55) ton
定 格 速 度	12(24) m/min	10(20) m/min	10(20) m/min	2.5(5.0) m/min	2.5(5.0) m/min
チェーン・ワイヤー径	φ40	φ48	φ22	—	—

【起重機性能表】

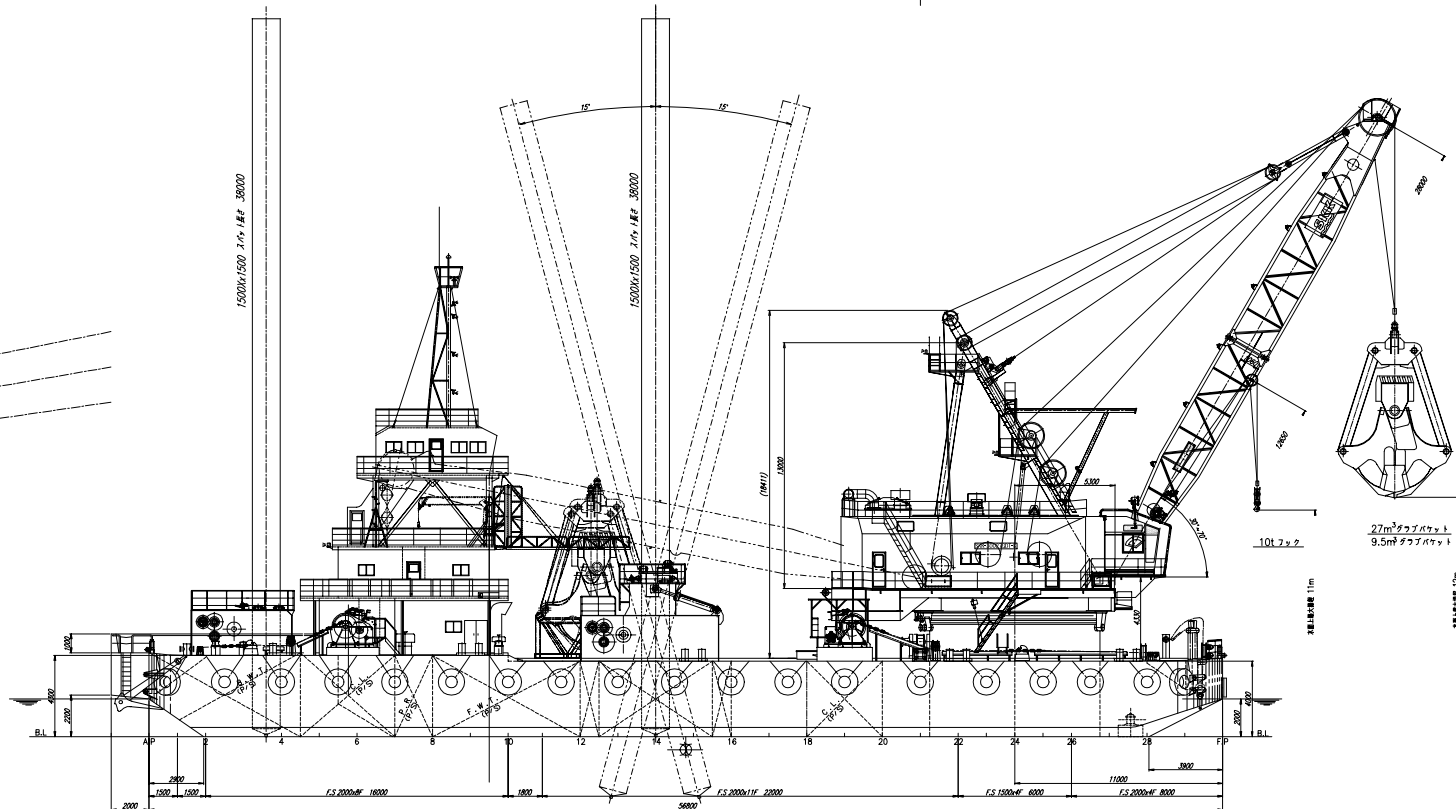
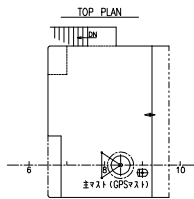
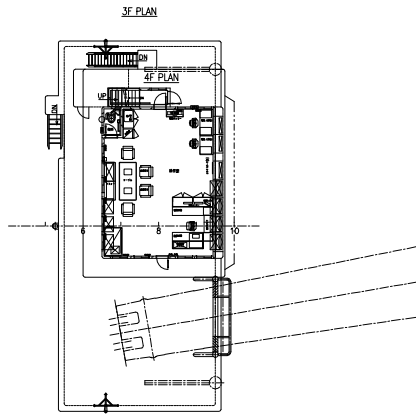
ジブ長さ	ジブ 角 度												
	30°	35°	40°	44.6°	45°	50°	55°	60°	65°	70°			
28m	主 巻	定 格 総 荷 重 t	—	—	—	65.0	65.5	71.8	80.0				
		作 業 半 径 m	—	—	—	26.1	25.9	24.1	22.2	20.1	17.9	15.7	
	補 巻	定 格 総 荷 重 t	9.4										
		作 業 半 径 m	17.1	16.6	16.0	15.3	15.3	14.5	13.7	12.8	11.9	10.9	

一般配置図



主要項目

長さ (O.A)	58 ^M 800
長さ (P.P)	56 ^M 800
幅	23 ^M 000
深さ	4 ^M 000 / 4 ^M 300



S=1:400