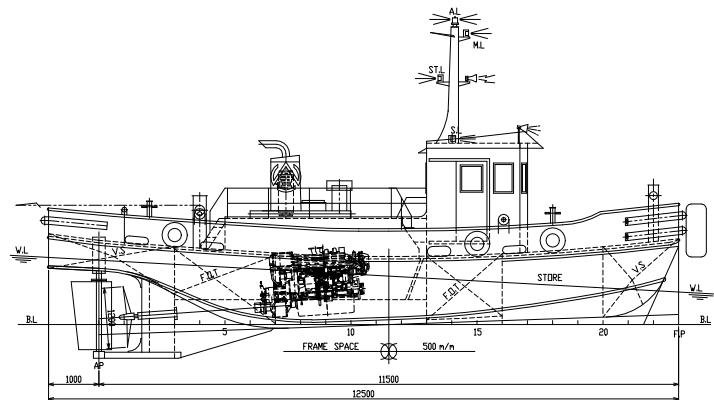


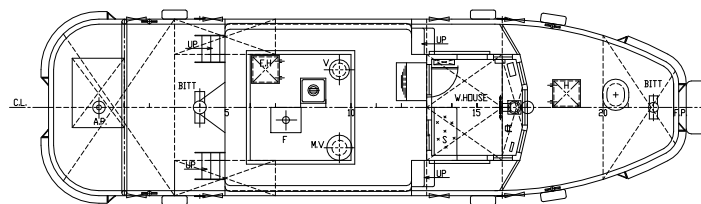
# 船 舶 調 査 書

船 名	第3共栄丸
船 種	交通船兼作業船
船 体 主 要 寸 法	L=11.50m、B=3.50m、D=1.30m
定 格 出 力	650PS
総 ト ン 数	8.5t
最 大 搭 載 人 員	7人
船 舶 番 号	第280-45432号
船 舶 の 種 類	汽船
船 籍 港	高知県宿毛市
航 行 区 域	沿岸区域
船 質	鋼
進 水 年 月	平成30年6月(2018年6月)
造 船 所 名	大永造船株式会社

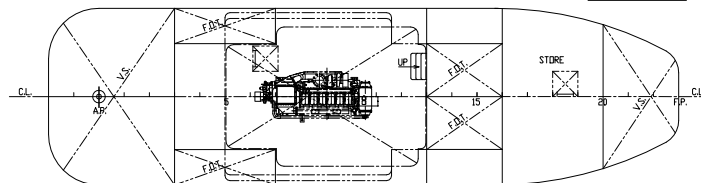
## 一 般 配 置 図



U.P.P. DK PLAN



BOTTOM PLAN



S=1:150