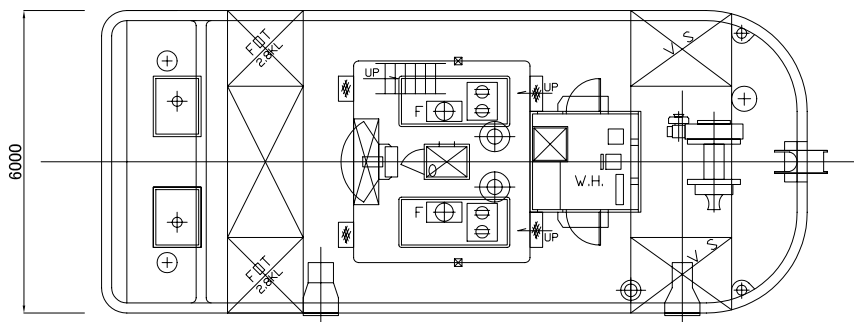
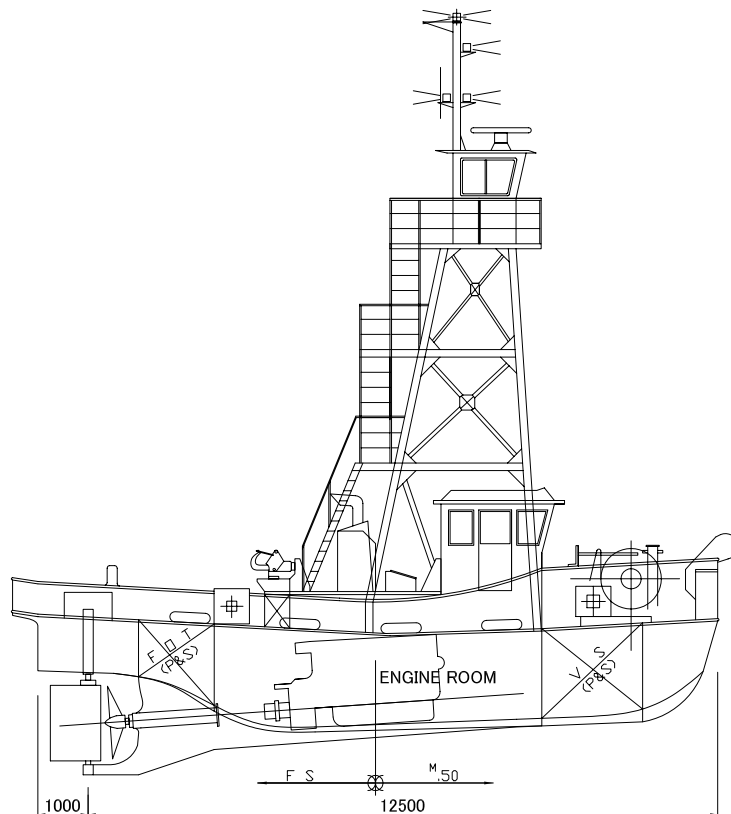


船 舶 調 査 書

船 名	第 8 6 共 栄 丸
船 種	押船兼作業船兼交通船
船 体 主 要 寸 法	L = 12. 50m、 B = 6. 00m、 D = 2. 00m
定 格 出 力	1000PS × 2 = 2000PS
総 ト ン 数	19t 未 満
最 大 搭 載 人 員	12人
船 舶 番 号	第260-43442号
船 舶 の 種 類	汽船
船 籍 港	高知県宿毛市
航 行 区 域	沿海区域
船 質	鋼
進 水 年 月	平成15年7月(2003年7月)
造 船 所 名	淡路共同造船株式会社

一 般 配 置 図



S=1:150