

船 舶 調 書

MAIN SPECIFICATIONS

船 名	NAME OF VESSEL	KYOEI No. 68
船 種	TYPE OF VESSEL	GRAB DREDGER
船 船 電 話	TELEPHONE	090-3022-1239
船 船 F A X	FACSIMILE	030-6888-0499
進 水 年 月	COMPLETE	AUG, 2012

船体部 PARTICULARS BARGE

船体関係要目 HULL PART

船 体 主 要 寸 法	DIMENSIONS	L = 58.8m、B = 23.0m、D = 4.0m/4.3m
-------------	------------	-----------------------------------

甲板機械・その他 DECK MACHINES ETC.

ウインドラス	WINDLASS	35/17.5t×10/20m/min×4sets
係船ウインチ	MOORING WINCH	18/9t×12/24m/min×4sets
スパッド	SPUDS	□1.5m×38m×4sets
スパッドジャッキアップ装置	SPUDS JACK-UP DEVICE	110/55t×2.5/5m/min×4sets
サイドスラスト	SIDE THRUSTER	PUMP JET THRUST 2t×1set
錨	ANCHOR	5t×4sets
錨 鎖	ANCHOR CHAIN	φ48mm×350m×4sets

機関関係要目 MACHINERY PART

主 発 電 機	MAIN GENERATOR	400kVA×2sets
補 助 発 電 機	AUX. GENERATOR	100kVA×2sets

浚渫機械部 PARTICULARS OF DREDGING MACHINERY

浚渫機械要目 DREDGING MACHINERY SPECIFICATIONS

巻 上 荷 重	HOISTING LOAD	110t
作 業 半 径	OPERATING RADIUS	15.7~22.2m
浚 渫 深 度	DREDGING DEPTH	60m (BELOW WATER)
水 面 上 揚 程	HOISTING HEIGHT	6m (ABOVE WATER)
巻 上 速 度	HOISTING SPEED	0~55m/min
巻 下 速 度	LOWERING SPEED	0~80m/min
旋 回 速 度	SLEWING SPEED	0~1.2rpm
原 動 機	PRIME MOVER	2,500ps×750rpm×1set

Grab要目 GRAB BUCKET SPECIFICATIONS

容 量	CAPACITY	(MEDIUM) 27m ³ (HEAVY) 9m ³
重 量	WEIGHT	(MEDIUM) 65t (HEAVY) 90t

砕岩要目 BREAKER SPECIFICATIONS

巻 上 速 度	HOISTING SPEED	55m/min
砕 岩 重 錘	BREAKER STICK	48~53t
サイクルタイム	CYCLE TIMES	60sec

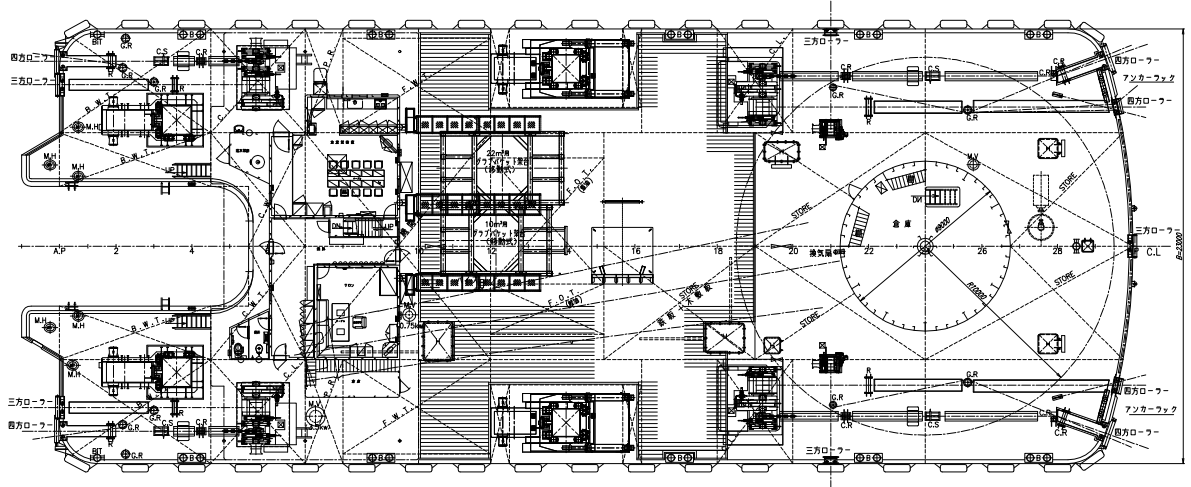
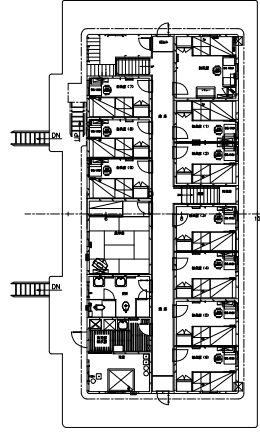
〔ウインチ・ジャッキアップ装置性能表〕 WINCH JACK-UP DEVICE SPECIFICATIONS

	ウインチ MOORING WINCH	ウインドラス WINDLASS	雑用ウインチ WINCH	歩行式ビローラー ジャッキアップ装置 FRONT SPUDS JACK-UP DEVICE	固定式ビローラー ジャッキアップ装置 REAR SPUDS JACK-UP DEVICE
定 格 荷 重 RATED LOAD	18(9) ton	35(17.5) ton	5(2.5) ton	110(55) ton	110(55) ton
定 格 速 度 RATED SPEED	12(24) m/min	10(20) m/min	10(20) m/min	2.5(5.0) m/min	2.5(5.0) m/min
チェーン・ワイヤー径 CHAIN-WIRE SIZE	φ40	φ48	φ22	—	—

〔起重機性能表〕 TOTAL RATED LOAD TABLE

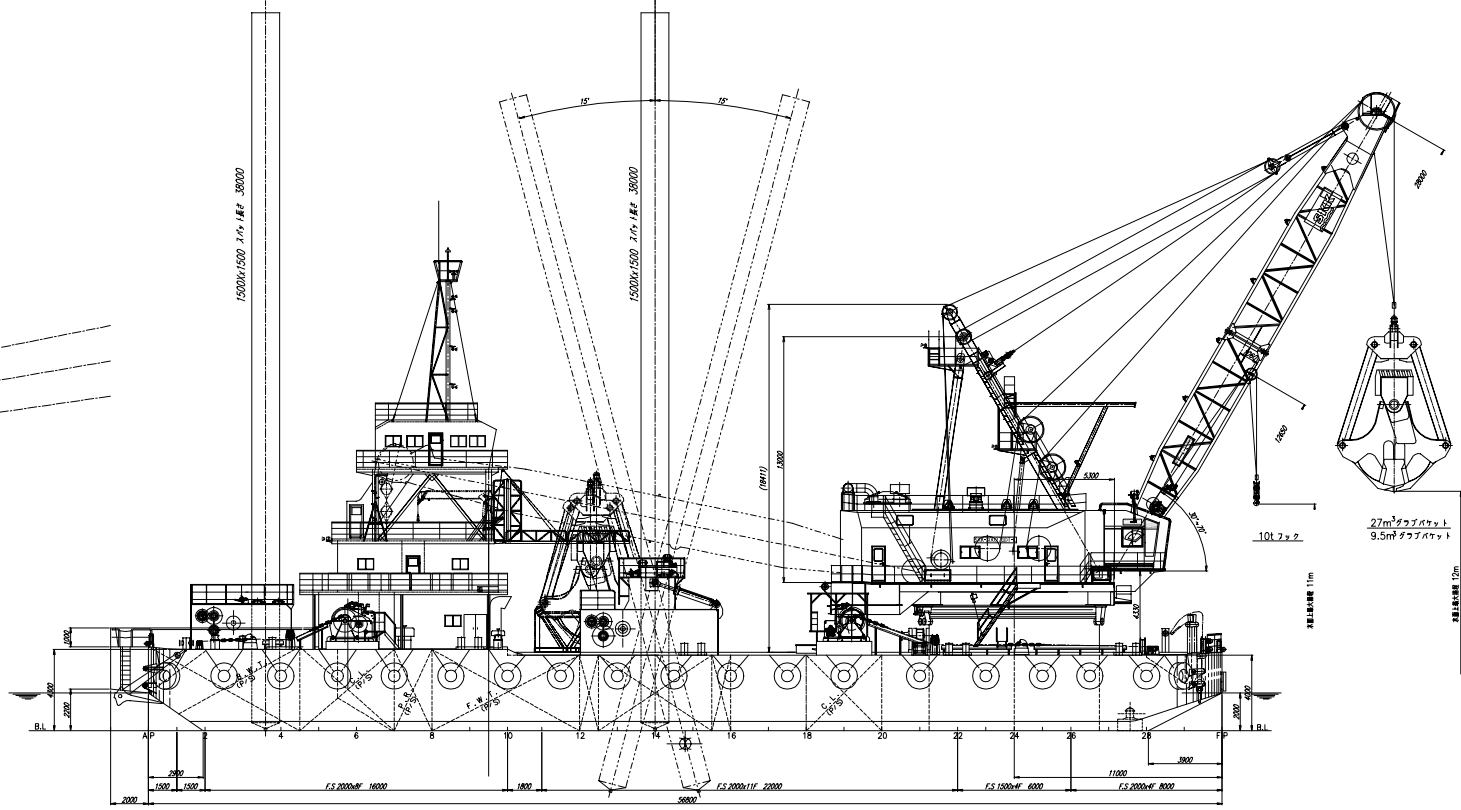
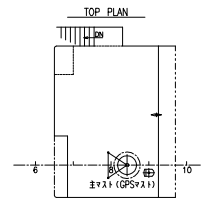
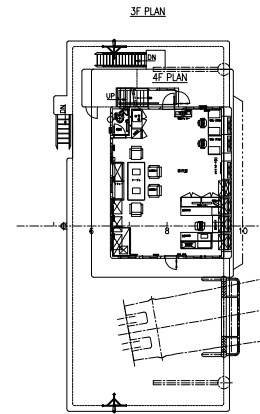
ジブ長さ JIB LENGTH	ジブ 角 度 JIB ANGLE	30°	35°	40°	44.6°	45°	50°	55°	60°	65°	70°	
28m	主 巻 MAIN HOIST	定 格 総 荷 重 t	—	—	—	65.0	65.5	71.8	80.0			
		作 業 半 径 m	—	—	—	26.1	25.9	24.1	22.2	20.1	17.9	15.7
	補 巻 SUB HOIST	定 格 総 荷 重 t	9.4									
		作 業 半 径 m	17.1	16.6	16.0	15.3	15.3	14.5	13.7	12.8	11.9	10.9

一般配置図 DRAWING



主要項目

長さ(O.A)	58 ^M 800
長さ(P.P)	56 ^M 800
幅	23 ^M 000
深さ	4 ^M 000 / 4 ^M 300



S=1:400