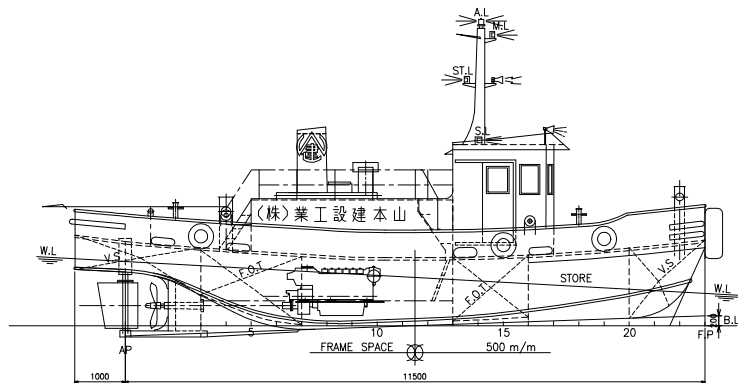


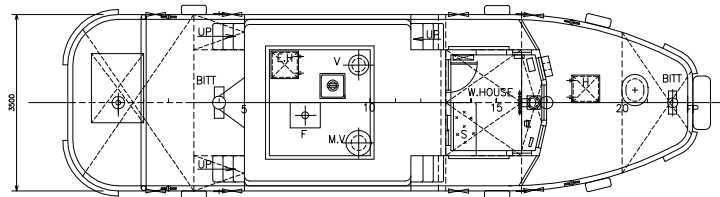
船 舶 調 書

船 名	第5共栄丸
船 種	交通船兼作業船
船 体 主 要 寸 法	L = 11.50m、B = 3.50m、D = 1.30m
定 格 出 力	500PS
総 ト ン 数	9.7t
最 大 搭 載 人 員	7人
船 舶 番 号	第282-20876号
船 舶 の 種 類	汽船
船 籍 港	高知県宿毛市
航 行 区 域	沿岸区域
船 質	鋼
進 水 年 月	平成24年8月(2012年8月)
造 船 所 名	大永造船株式会社

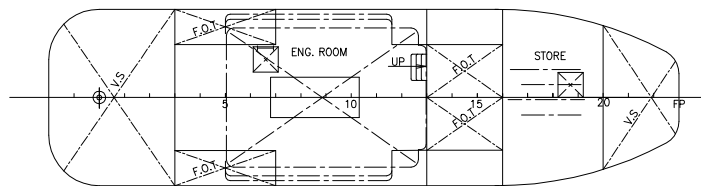
一 般 配 置 図



UPP. DK PLAN



BOTTOM PLAN



S=1:150