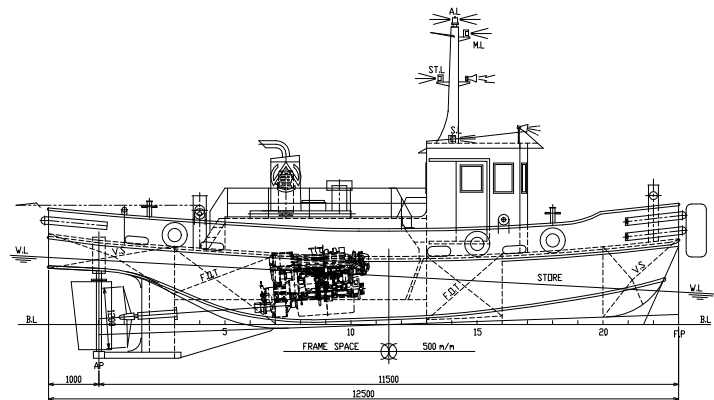


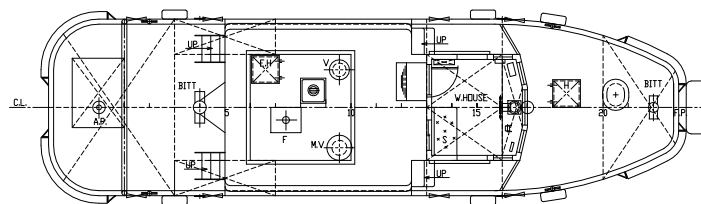
船 舶 調 書

| | |
|-------------|--------------------------------|
| 船 名 | 第 2 共 栄 丸 |
| 船 種 | 交通船兼作業船 |
| 船 体 主 要 寸 法 | L = 11.50m、B = 3.50m、D = 1.30m |
| 定 格 出 力 | 650PS |
| 総 ト ン 数 | 8.5t |
| 最 大 搭 載 人 員 | 7人 |
| 船 舶 番 号 | 第280-45280号 |
| 船 舶 の 種 類 | 汽船 |
| 船 籍 港 | 高知県宿毛市 |
| 航 行 区 域 | 沿岸区域 |
| 船 質 | 鋼 |
| 進 水 年 月 | 平成30年3月(2018年3月) |
| 造 船 所 名 | 大永造船株式会社 |

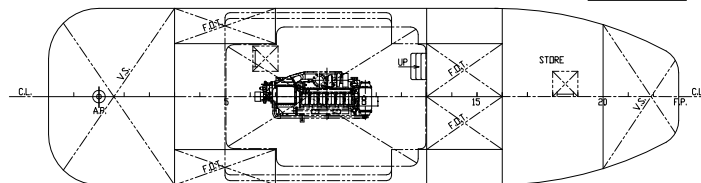
一 般 配 置 図



U.P.P. DK PLAN



BOTTOM PLAN



S=1:150